

# 雷霆系列限制性内切酶

限制性内切酶是一类能够识别双链 DNA 分子中特定核苷酸序列 (4~8 bp)，并于特定部位切割 DNA 双链的脱氧核糖核酸内切酶。核心属性是能够准确切割 DNA，并形成完整的切割末端。百时美提供的雷霆系列限制性内切酶提供了一个通用的缓冲体系，能够让所有限制性内切酶使用同一种缓冲液，不论是单酶切或双酶切都有更好的体验；并且与下游分子实验的缓冲液均兼容，真正达到了一管化。雷霆系列限制酶，反应时间控制在 5~15 分钟，充分节约用户的时间，另一方面也极大降低了酶的星号活性。



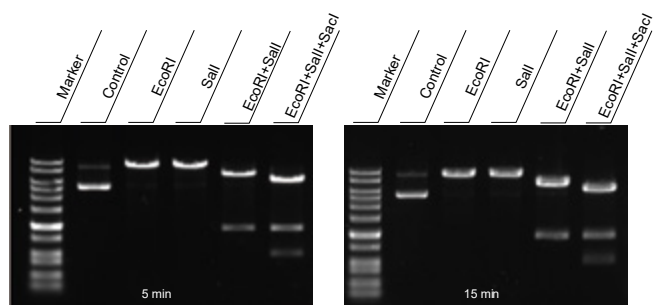
## 产品特性

- 通用缓冲液，多酶切反应更加便利，同时兼容下游实验，减少清洁步骤，更加省时省力
- 快速酶切，5~15 分钟即可完成酶切
- CutOne® Color 缓冲液，提供红色版本反应缓冲液，酶切完毕后可直接点胶电泳

- 极低星号活性，特殊的蛋白与菌株改造方案，配合优异的纯化团队与体系化的生产工艺，可以达到极低的星号活性，超长时间孵育仍无乱切现象

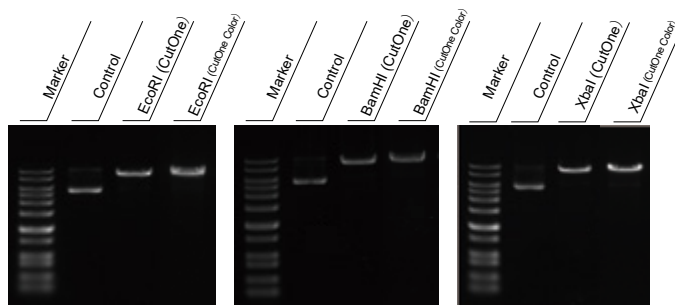
## 技术特性

### 5~15 min 内可完成酶切



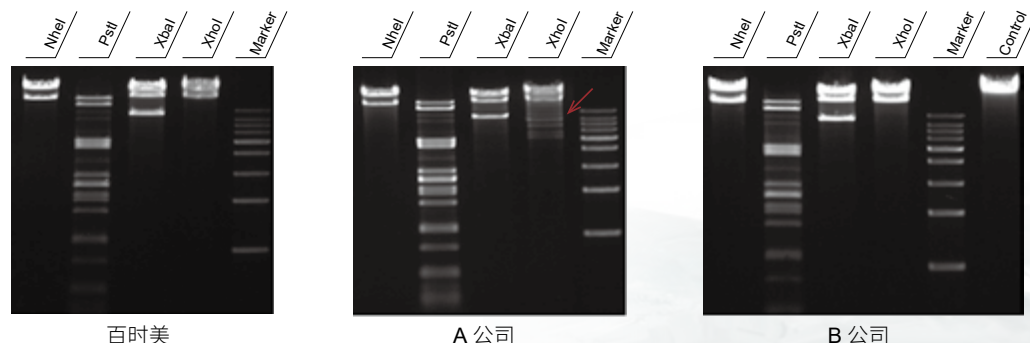
使用 LightNing® EcoRI、Sall、SacI，在 CutOne® Buffer 中分别进行单、双、三酶切，以 1 µg 质粒为底物，分别酶切 5、15 min，酶切产物进行琼脂糖凝胶电泳。

### 两种酶切 Buffer 中一致的酶切效果



使用 LightNing® EcoRI、BamHI、XbaI 分别在 CutOne® Buffer、CutOne® Color Buffer 中，以 1 µg 质粒为底物，酶切 5 min，酶切产物进行琼脂糖凝胶电泳。

### 极低的星号活性



分别使用百时美、A 公司、B 公司的 NheI、PstI、XbaI、XhoI 快速内切酶，以 λDNA 为底物，按照各品牌推荐的实验体系，酶切 16 h，酶切产物进行琼脂糖凝胶电泳，箭头标注处为星号活性条带。

## LightNing® 限制性内切酶

货号	名称	规格
EG15502S	LightNing® Accl	50 rxns
EG23501S	LightNing® AgeI	25 rxns
EG15601S	LightNing® ApaLI	200 rxns
EG15508S	LightNing® AscI	50 rxns
EG15509S	LightNing® AvrII	25 rxns
EG15510S	LightNing® BamHI	500 rxns
EG15513S	LightNing® BclI	125 rxns
EG15591S	LightNing® BglII	100 rxns
EG15518S	LightNing® BsaI	50 rxns
EG23505S	LightNing® BsrGI	30 rxns
EG15607S	LightNing® BstBI	100 rxns
EG15528S	LightNing® BstEII	100 rxns
EG15532S	LightNing® ClaI	50 rxns
EG24501S	LightNing® DdeI	50 rxns
EG15585S	LightNing® DpnI	50 rxns
EG15533S	LightNing® DpnII	50 rxns
EG23502S	LightNing® DraI	100 rxns
EG15535S	LightNing® EagI	25 rxns
EG23511S	LightNing® EarI	30 rxns
EG15536S	LightNing® EcoRI	600 rxns
EG15537S	LightNing® EcoRV	200 rxns
EG21503S	LightNing® Esp3I (BsmBI)	30 rxns
EG15586S	LightNing® FspI	50 rxns
EG23509S	LightNing® HaeIII	300 rxns
EG15539S	LightNing® HindIII	500 rxns
EG15593S	LightNing® HinfI	500 rxns
EG15541S	LightNing® HpaI	50 rxns
EG23507S	LightNing® HpaII	200 rxns
EG15543S	LightNing® KasI	30 rxns
EG15544S	LightNing® KpnI	200 rxns
EG15547S	LightNing® MluI	100 rxns
EG15548S	LightNing® MnlI	50 rxns
EG23508S	LightNing® MspI	250 rxns
EG23510S	LightNing® MunI (MfeI)	25 rxns
EG15550S	LightNing® NcoI	30 rxns
EG15551S	LightNing® NdeI	200 rxns
EG15552S	LightNing® NheI	30 rxns
EG15553S	LightNing® NotI	50 rxns
EG15602S	LightNing® NruI	50 rxns
EG15606S	LightNing® NsiI	25 rxns
EG15603S	LightNing® PaeI	25 rxns
EG23506S	LightNing® PmeI	50 rxns
EG15560S	LightNing® PspGI (EcoRII)	200 rxns
EG15561S	LightNing® PstI	500 rxns
EG23513S	LightNing® PvuI	30 rxns
EG15604S	LightNing® PvuII	200 rxns
EG24503S	LightNing® RsaI	100 rxns
EG15565S	LightNing® SacI	100 rxns

货号	名称	规格
EG15605S	LightNing® SacII	50 rxns
EG15566S	LightNing® Sall	200 rxns
EG15568S	LightNing® SbfI	25 rxns
EG24502S	LightNing® Scal	100 rxns
EG15570S	LightNing® SfiI	100 rxns
EG15572S	LightNing® SmaI	100 rxns
EG15574S	LightNing® SpeI	50 rxns
EG15575S	LightNing® SphI	50 rxns
EG15576S	LightNing® SspI	60 rxns
EG15577S	LightNing® StuI	100 rxns
EG15580S	LightNing® TaqI	200 rxns
EG15581S	LightNing® XbaI	500 rxns
EG15582S	LightNing® XcmI	60 rxns
EG15583S	LightNing® XhoI	500 rxns

## 常规限制性内切酶

货号	名称	规格
EG22507V	BsmBI	200 U
EG22507S	BsmBI	1000 U
EG23503S	BspQI	500 U
EG21501S	SgeI	250 U

## GMP Grade 限制性内切酶

注：采用符合 GMP 规范的生产与质量管理体系，全程可追溯，无动物源

货号	名称	规格
GMP501S	BsaI, GMP Grade	20000 U
GMP502S	XbaI, GMP Grade	20000 U
GMP504S	XhoI, GMP Grade	20000 U

## ADCF 限制性内切酶

注：ADCF(animal derived component free), 不含动物源性相关组分

货号	名称	规格
EG22504S	EcoRI, ADCF	5000 U
EG21504H	Esp3I(BsmBI), ADCF	2000 U

## 切刻内切酶

货号	名称	规格
EG23514S	Nb.BsrDI	2000 U
EG23512S	Nt.BspQI	2000 U
EG24504S	Nt.BstNBI	2000 U

## RNA 内切酶

货号	名称	规格
EG24505S	MazF	1000 U

江苏愚公生物科技有限公司 / 江苏百时美生物科技有限公司  
Yugong Biotech Co., Ltd. / BestEnzymes Biotech Co., Ltd.

Add: 中国 (江苏) 自贸区连云港片区跃湖路 28 号国际医药创新产业园 E 栋第 2 层  
Tel: 0518-8558 6628 · support@best-enzymes.com · www.best-enzymes.com

ver. 202404