



愚公生物 & 百时美 产品精选

聚焦合成生物 创造酶好生活



聚焦合成生物
创造酶好生活

江苏愚公生物科技有限公司
Yugong Biotech Co., Ltd.

公司简介

江苏愚公生物科技有限公司主要面向国内合成生物学和生物医药上游分子原料酶“卡脖子”现状，致力于提供更多优质、经济、使用方便，且拥有自主知识产权的酶产品。公司总部位于中国（江苏）自贸区连云港片区，参照 GMP 规范建设与管理；全资子公司江苏百时美生物科技有限公司位于连云港国家级高新区，主要负责研发和科研试剂生产。公司坚持以自主研发为核心，建立了国内领先的无细胞蛋白合成和毒性蛋白重组表达技术平台，已通过高新技术企业、ISO13485 和 ISO9001 质量管理体系认证。

公司在国内首次实现了 DNA “分子剪刀”——限制性内切酶的规模化生产，打破国外企业 40 余年的完全垄断，目前国内限制酶市场占有率位列前三，已进入国内多家合成生物学上游龙头企业的供应链。公司现拥有限制酶、PCR、等温扩增、逆转录、荧光定量 PCR、体外转录、修饰克隆、速溶颗粒等 11 个系列 100 多种产品，被广泛用于基因合成、分子诊断、生物医学科研等领域。



Best Enzymes For Better Life



1

自动化发酵
Automatic Fermentation



2

远程控制与监测
Remote Monitoring



3

细胞收集与裂解
Cell Harvest and Lysis



4

蛋白纯化
Protein Purification



GMP 级别原料 - 愚公生物



- 生产过程和成品均无动物源成分
- 生产过程中不使用抗生素
- 来源及质量明确的细胞库
- 精选与专用的层析基质
- 严格的确认、验证及偏差、变更管理系统

生产
工艺

- 严格的原辅料供应商管理及质量追溯系统
- 基于不同规格及包装形式产品的稳定性研究
- 严格的生产过程控制，确保产品质量符合要求

产品
属性

- 通过 ISO13485 质量管理体系认证
- 使用过验证与确认的方法及设备，并形成记录
- 完善的变更、偏差及 CAPA 管理流程

质量
保证
和
监管

研究级别试剂 - 百时美

生产
工艺

- 生产过程中或成品中可能含动物源成分
- 生产过程可能使用抗生素
- 灵活的生产规模，生产工艺可能会随生产规模的变化而改变
- 更多的定制化选择

产品
属性

- 按需提供原材料和成品的可追溯性信息
- 所有产品均可提供多种规格，包括定制规格
- 所有产品均经过严格的检测，并提供评判标准

质量
保证
和
监管

- 通过 ISO9001 质量管理体系认证
- 所有产品均有完整的生产记录
- 完善的变更管理和批次处理流程





目录

CONTENTS

01/ 限制性内切酶	P01
02/ 无缝克隆试剂盒	P03
03/ 荧光定量 PCR	P05
04/ 高性能逆转录酶一管化预混液	P07
05/ mRNA 体外合成解决方案	P09
06/ 缓冲液速溶颗粒	P12
07/ 限制酶特性表	P16
附录：产品清单	P19

01/ 限制性内切酶

限制性内切酶是一类能够识别特定核苷酸序列（4~8 bp），并于特定部位切割 DNA 双链，形成完整末端的核酸内切酶，是分子克隆、基因合成、遗传图谱构建的核心工具酶。自 1975 年全球首批商业化限制酶产品问世以来，一直被国外企业完全垄断。愚公生物 & 百时美在国内率先实现了限制酶的规模化生产，打破了国外垄断，目前国内市场占有率位居前三。

LightNing®（雷霆）系列限制酶使用同一种通用缓冲液，不论单酶切或双酶切都有更好体验；同时兼容下游分子生物学实验的缓冲液，真正达到了一管化。LightNing® 系列限制酶，反应时间控制在 5~15 分钟，充分节约用户的时间，并极大降低了星号活性。

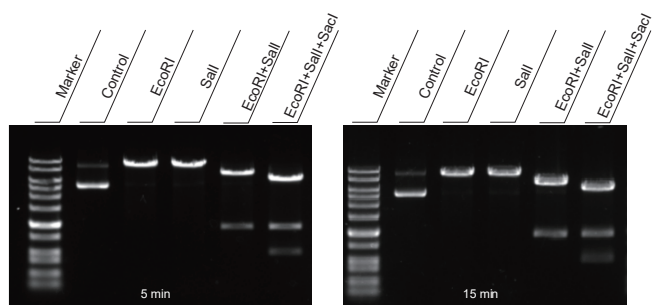


产品特性

- 通用缓冲液，多酶切反应更加便利，同时兼容下游实验，减少清洁步骤，更加省时省力
- 快速酶切，5~15 分钟即可完成酶切
- 极低星号活性，特殊的蛋白与菌株改造方案，配合优异的纯化团队与体系化的生产工艺，可以达到极低的星号活性，超长时间孵育仍无乱切现象
- CutOne® Color 缓冲液，提供红色版本反应缓冲液，酶切完毕后可直接点胶电泳

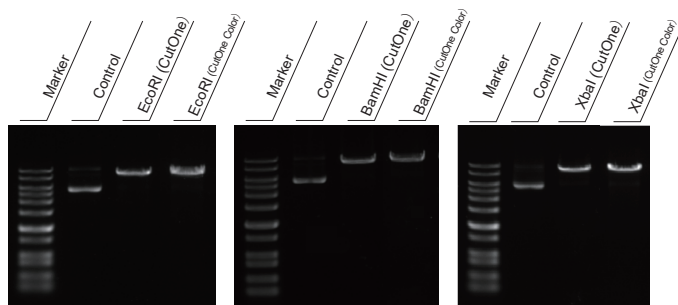
技术特性

5~15 min 内可完成酶切



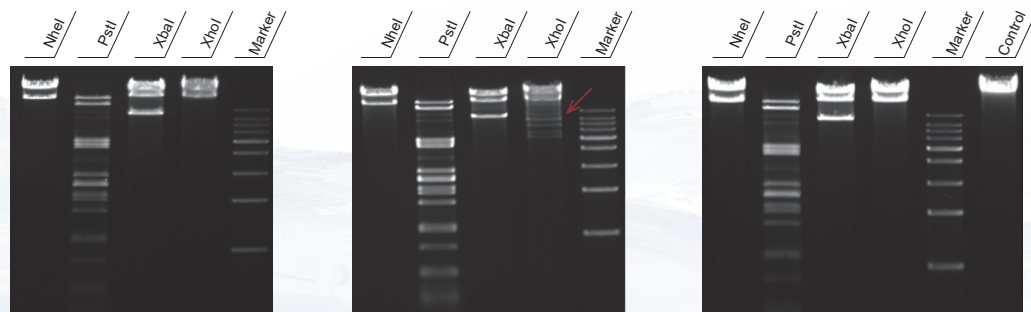
使用 LightNing® EcoRI、Sall、SacI，在 CutOne® Buffer 中分别进行单、双、三酶切，以 1 μg 质粒为底物，分别酶切 5、15 min，酶切产物进行琼脂糖凝胶电泳。

两种酶切 Buffer 中一致的酶切效果



使用 LightNing® EcoRI、BamHI、XbaI 分别在 CutOne® Buffer、CutOne® Color Buffer 中，以 1 μg 质粒为底物，酶切 5 min，酶切产物进行琼脂糖凝胶电泳。

极低的星号活性



百时美

A 公司

B 公司

分别使用百时美、A 公司、B 公司的 NheI、PstI、XbaI、XhoI 快速内切酶，以 λDNA 为底物，按照各品牌推荐的实验体系，酶切 16 h，酶切产物进行琼脂糖凝胶电泳，箭头标注处为星号活性条带。

货号	名称	规格
EG15502S	LightNing® AccI	50 rxns
EG24520S	LightNing® AflII	100 rxns
EG23501S	LightNing® AgeI	25 rxns
EG15601S	LightNing® ApaLI	200 rxns
EG24509S	LightNing® AluI	50 rxns
EG15508S	LightNing® AscI	50 rxns
EG15509S	LightNing® AvrII	25 rxns
EG15510S	LightNing® BamHI	500 rxns
EG24512S	LightNing® BbsI	25 rxns
EG15513S	LightNing® BclI	125 rxns
EG24507S	LightNing® BglI	200 rxns
EG15591S	LightNing® BglIII	100 rxns
EG15518S	LightNing® BsaI	50 rxns
EG23505S	LightNing® BsrGI	30 rxns
EG15607S	LightNing® BstBI	100 rxns
EG15528S	LightNing® BstEII	100 rxns
EG15532S	LightNing® ClaI	50 rxns
EG24501S	LightNing® DdeI	50 rxns
EG15585S	LightNing® DpnI	50 rxns
EG15533S	LightNing® DpnII	50 rxns
EG23502S	LightNing® DraI	100 rxns
EG24508S	LightNing® DraIII	30 rxns
EG15535S	LightNing® EagI	25 rxns
EG23511S	LightNing® EarI	30 rxns
EG15536S	LightNing® EcoRI	600 rxns
EG15537S	LightNing® EcoRV	200 rxns
EG21503S	LightNing® Esp3I (BsmBI)	30 rxns
EG15586S	LightNing® FspI	50 rxns
EG23509S	LightNing® HaeIII	300 rxns
EG24510S	LightNing® HhaI	100 rxns
EG15539S	LightNing® HindIII	500 rxns
EG15593S	LightNing® HinfI	500 rxns
EG24511S	LightNing® HinPI	100 rxns
EG15541S	LightNing® HpaI	50 rxns
EG23507S	LightNing® HpaII	200 rxns
EG15543S	LightNing® KasI	30 rxns
EG15544S	LightNing® KpnI	200 rxns
EG24522S	LightNing® MboI	50 rxns
EG15547S	LightNing® MluI	100 rxns
EG15548S	LightNing® MnlI	50 rxns
EG24518S	LightNing® MseI	50 rxns
EG23508S	LightNing® MspI	250 rxns
EG23510S	LightNing® MunI (MfeI)	25 rxns
EG15550S	LightNing® NcoI	30 rxns
EG15551S	LightNing® NdeI	200 rxns
EG15552S	LightNing® NheI	30 rxns
EG15553S	LightNing® NotI	50 rxns
EG15602S	LightNing® NruI	50 rxns
EG15606S	LightNing® NsiI	25 rxns
EG15603S	LightNing® PacI	25 rxns
EG23506S	LightNing® PmeI	50 rxns
EG15560S	LightNing® PspGI (EcoRII)	200 rxns
EG15561S	LightNing® PstI	500 rxns
EG23513S	LightNing® PvuI	30 rxns
EG15604S	LightNing® PvuII	200 rxns
EG24503S	LightNing® RsaI	100 rxns

货号	名称	规格
EG15565S	LightNing® SacI	100 rxns
EG15605S	LightNing® SacII	50 rxns
EG15566S	LightNing® Sall	200 rxns
EG15568S	LightNing® SbfI	25 rxns
EG24502S	LightNing® Scal	100 rxns
EG24515S	LightNing® SdaI (SbfI)	25 rxns
EG15570S	LightNing® SfiI	100 rxns
EG15572S	LightNing® SmaI	100 rxns
EG24521S	LightNing® SnaBI	60 rxns
EG15574S	LightNing® SpeI	50 rxns
EG15575S	LightNing® SphI	50 rxns
EG15576S	LightNing® SspI	60 rxns
EG15577S	LightNing® StuI	100 rxns
EG15580S	LightNing® TaqI	200 rxns
EG24517S	LightNing® Tsp45I	25 rxns
EG15581S	LightNing® XbaI	500 rxns
EG15582S	LightNing® XcmI	60 rxns
EG15583S	LightNing® XhoI	500 rxns

常规限制性内切酶

货号	名称	规格
EG24506S	BsiWI	300 U
EG22507V	BsmBI	200 U
EG22507S	BsmBI	1000 U
EG23503S	BspQI	500 U
EG24516S	BstXI	500 U
EG21501S	SgeI	250 U
EG24514S	SspDI (KasI)	250 U

GMP Grade 限制性内切酶

注：采用符合 GMP 规范的生产与质量管理体系，全程可追溯，无动物源

货号	名称	规格
GMP501S	BsaI, GMP Grade	20000 U
GMP503S	BspQI, GMP Grade	20000 U
GMP505S	NheI, GMP Grade	20000 U
GMP502S	XbaI, GMP Grade	20000 U
GMP504S	XhoI, GMP Grade	20000 U

ADCF 限制性内切酶

注：ADCF (animal derived component free), 不含动物源性相关组分

货号	名称	规格
EG22504S	EcoRI, ADCF	5000 U
EG21504H	Esp3I(BsmBI), ADCF	2000 U

切刻内切酶

货号	名称	规格
EG23514S	Nb.BsrDI	2000 U
EG23512S	Nt.BspQI	2000 U
EG24504S	Nt.BstNBI	2000 U

RNA 内切酶

货号	名称	规格
EG24505S	MazF	1000 U

02/ 无缝克隆试剂盒

基于重组原理的无缝克隆技术，依靠插入片段与线性化载体末端 15~25 nt 同源序列的重组，省却相对复杂的酶切连接步骤，理论上可以将插入片段克隆至任意载体的任意位点，且不引入额外序列，具有重组效率高、载体自连背景极低等优点，是一种简单、快速、高效的 DNA 定向克隆技术。

相对上一代产品，百时美升级版无缝克隆试剂盒 DNA Assembly Mix Ultra 依然保持高效、热稳定的优点，并且在如下几个方面进行了升级：

1. 使用 HiFi Taq DNA Ligase，提高了保真度；
2. 优化配方，增强了产品稳定性，抵御反复开盖氧化和干冰运输的影响；
3. 增加转化增强剂，提升了转化子数量。



产品特性

• 简单便捷

兼容 PCR 产物体系与载体酶切体系，省去繁琐的纯化步骤

• 快速反应

反应时间短，最快仅需 5 min 即可完成反应

• 性能稳定

对高温、氧化、反复冻融、干冰 / 二氧化碳等不利条件均有更强耐受性

• 高阳性率

定向克隆单个 DNA 片段至载体上，阳性率高于 95%
定向克隆多个 DNA 片段至载体上，突变率低于 5%

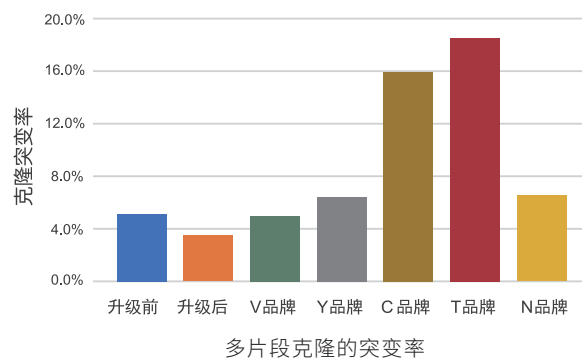
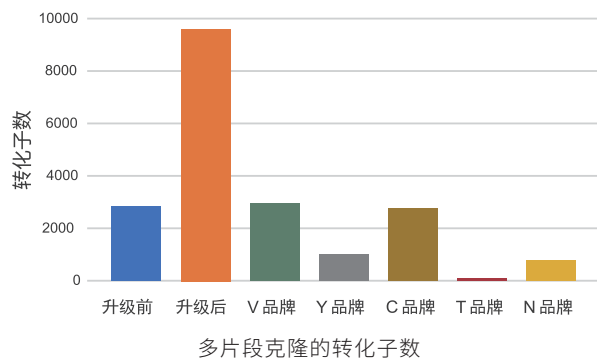
• 单片段、多片段均可连接

单个或多个片段同时插入，省去重复纯化与酶切过程，提供最大的灵活性

技术特性

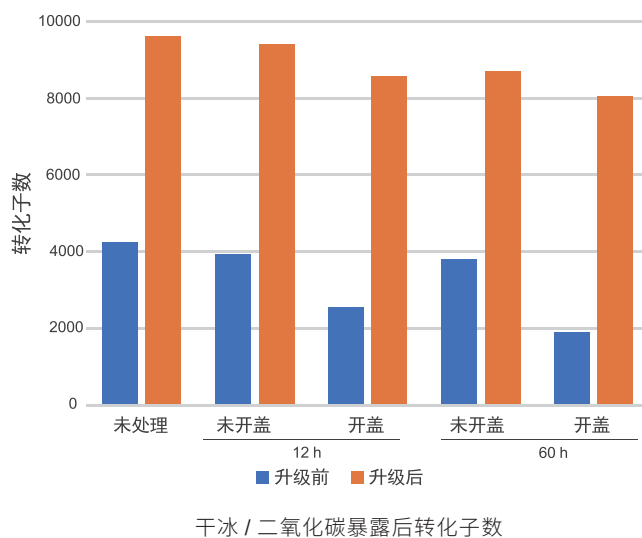
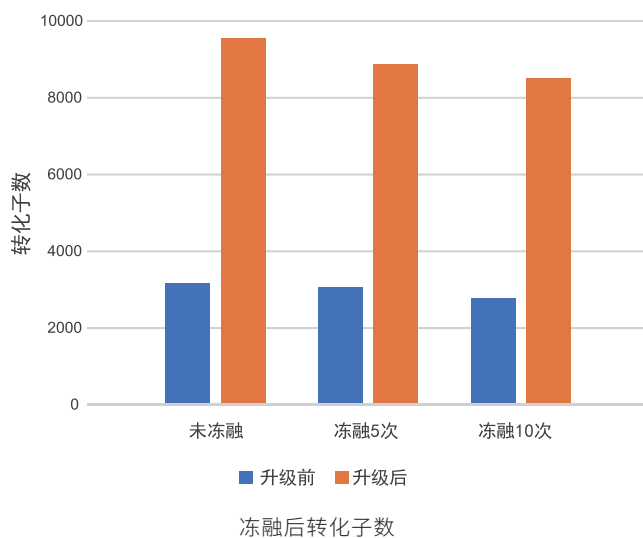
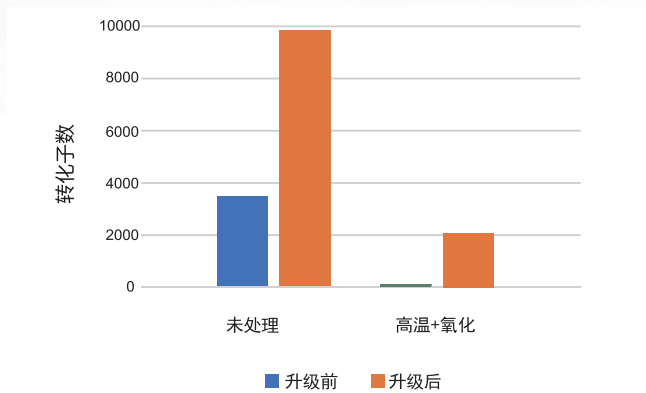
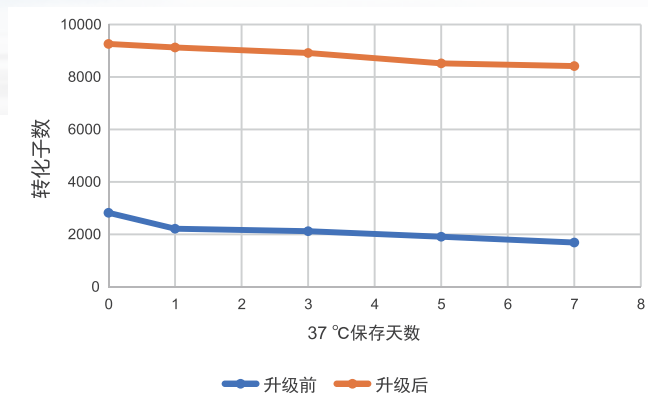
高转化子数与低克隆突变率

在保持上一版本优异的单片段克隆性能前提下，升级版对于多片段克隆获得的转化子数量和突变率有更显著的优势。



性能稳定，无惧极端逆境

百时美升级版无缝克隆试剂盒，相比于上一版本进一步提升了稳定性。在高温、氧化、反复冻融或干冰/二氧化碳暴露等不利条件下，依然可以获得足够数量的阳性转化子。

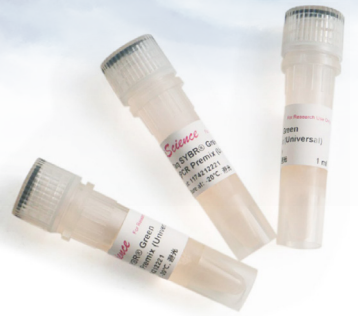


订购信息

货号	名称	规格	价格 (¥)
EG24204S	DNA Assembly Mix Ultra	50 rxns	1160

03/ 荧光定量 PCR

荧光定量 PCR 技术通过荧光染料或荧光标记的特异性探针，对 PCR 产物进行标记跟踪，实时监控反应过程。围绕定量 PCR 实验，百时美开发了多种产品。其中，抗体热启动修饰的 Taq SYBR® Green qPCR Premix，其核心组分是经抗体修饰的热启动 Taq DNA 聚合酶，配合精心优化的 Buffer 体系，有效保证扩增的高效率和高特异性，可对宽广浓度范围的模板进行准确定量，获得稳定可靠的 qPCR 结果。此外，Universal 系列产品含有特殊的 ROX Reference Dye，适用于所有 qPCR 仪器，无需在不同的 qPCR 仪器上调整 ROX 的浓度。



产品特性

• 高特异性

抗体热启动修饰的 Taq DNA 聚合酶与优化的配方，有效抑制非特异性扩增及引物二聚体的产生

• 兼容多种样本

对于不同来源的样本，展现出高效的扩增能力获得出色表现

• 检测范围宽

针对宽广的模板浓度范围或不同丰度的基因，轻松获得准确的定量结果

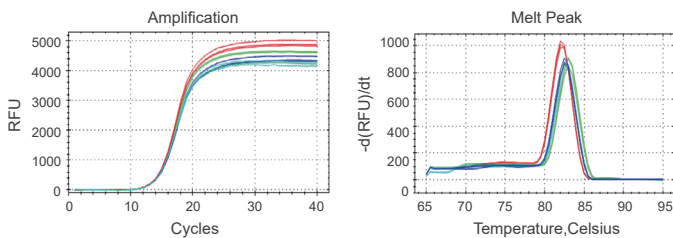
• 完美兼容

qPCR Mix 配合不同品牌定量 PCR 仪使用，均有出色表现

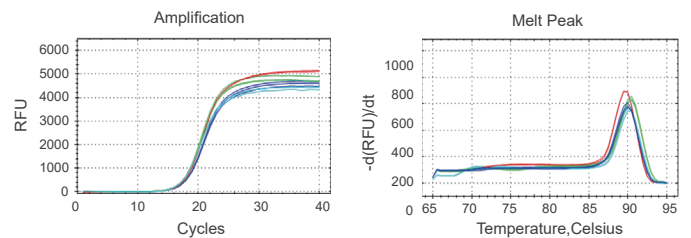
性能展示

兼容不同来源的模板

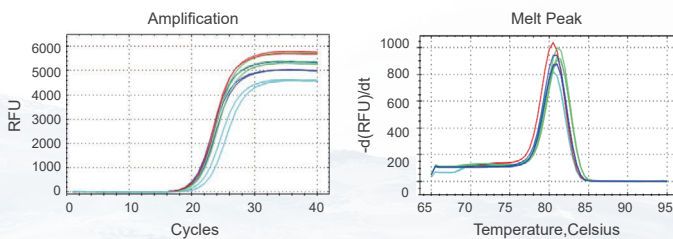
番茄 cDNA (PSBR-2 基因)



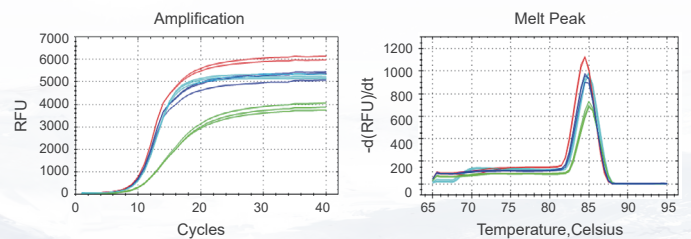
Human cDNA (Actin 基因)



Human 基因组 DNA (DYS14 基因)



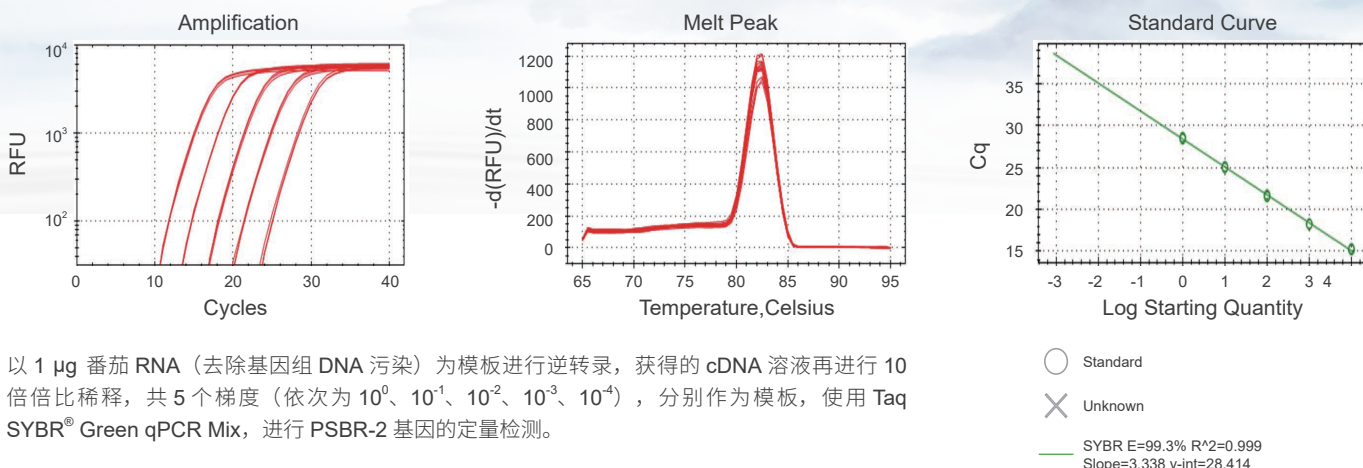
pUC19 质粒



■ BestEnzymes ■ V 品牌 ■ TA 品牌 ■ AB 品牌

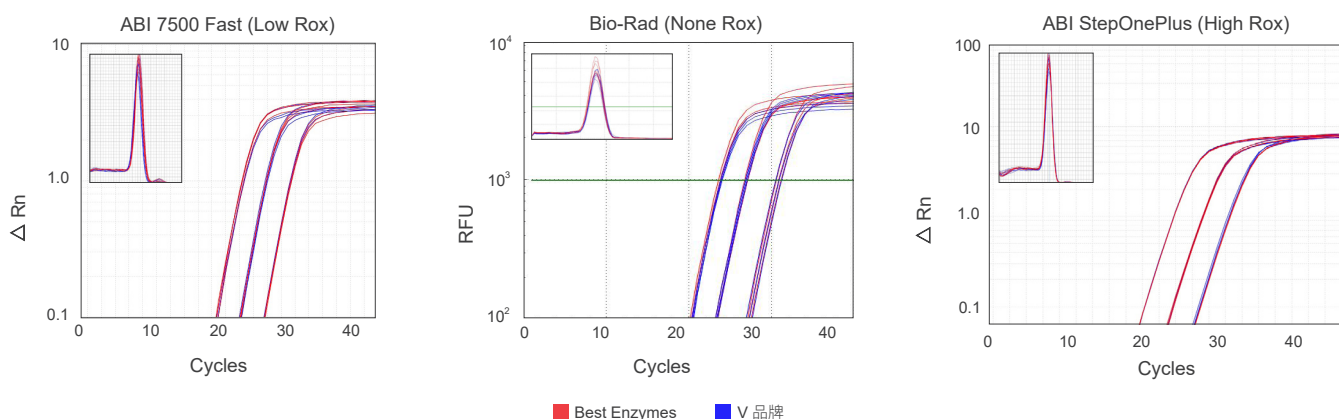


良好的检测线性范围



以 1 μg 番茄 RNA (去除基因组 DNA 污染) 为模板进行逆转录, 获得的 cDNA 溶液再进行 10 倍倍比稀释, 共 5 个梯度 (依次为 10⁰、10⁻¹、10⁻²、10⁻³、10⁻⁴), 分别作为模板, 使用 Taq SYBR[®] Green qPCR Mix, 进行 PSBR-2 基因的定量检测。

广泛的平台适用性



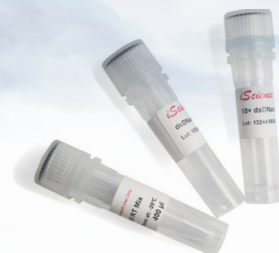
使用百时美 Taq SYBR[®] Green qPCR Premix (Universal) 在不同类型的 qPCR 仪 (机型: ABI 7500 Fast、Bio-Rad、ABI StepOnePlus) 上扩增基因, 定量结果优秀。说明 Taq SYBR[®] Green qPCR Premix (Universal) 预混液仪器适用性广, 无需针对不同仪器调整 Rox 浓度。

订购信息

货号	名称	规格	价格 (¥)
EG20110M	Taq-HS SYBR [®] Green qPCR Premix (None Rox)	5×1 ml	880
EG20113M	Taq-HS SYBR [®] Green qPCR Premix (Universal)	5×1 ml	990
EG20410M	Taq-HS SYBR [®] Green qPCR Premix (Rox Separated)	5×1 ml	880
EG20114M	Taq SYBR [®] Green qPCR Premix (None Rox)	5×1 ml	1080
EG20117M	Taq SYBR [®] Green qPCR Premix (Universal)	5×1 ml	1200
EG22104M	Taq SYBR [®] Green qPCR Premix (Rox Separated)	5×1 ml	1080
EG23111L	F488 SYBR qPCR Mix (Universal)	25×1 ml	4000
EG20118M	Taq-HS Probe qPCR Premix (None Rox)	5×1 ml	1080
EG20121M	Taq-HS Probe qPCR Premix (Universal)	5×1 ml	1200
EG22109S	One Step RT-qPCR Probe Kit v2	250 rxns	1600
EG23115M	Taq Visual SYBR qPCR Premix (Universal)	4×1.25 ml	1200
EG23115L	Taq Visual SYBR qPCR Premix (Universal)	20×1.25 ml	4000

04/ 高性能逆转录酶一管化预混液

本系列产品核心组分是具有自主知识产权的高性能 M-MLV GIII Reverse Transcriptase，在热稳定性、持续合成能力、cDNA 产量、抑制剂耐受性等方面均具有出色的优势。All-in-One First-Strand Synthesis MasterMix (with dsDNase) 是一款高效、便捷、减少污染的第一链 cDNA 合成试剂盒，预混液中包含除 RNA 模板以外的所有逆转录反应组分，使用方便快捷，产物适合进行荧光定量 PCR 分析。而 RTase III Primer Flexible All-in-One Mix (with dsDNase) 将引物与其他组分分开提供，客户可针对不同实验设计灵活使用不同类型的逆转录引物，更适合全长 cDNA 克隆。



产品特性

• 更高反应温度

逆转录反应温度可达 55°C，更有效打开 RNA 二级结构，具有更完整的基因代表性

• 有效去除基因组

采用 dsDNase，特异性消化双链 DNA，去除 gDNA 污染，不影响后续反应，失活便捷

• 抑制剂耐受性强

对于 Trizol、SDS 等 RNA 提取中易于引入的污染具有更强的耐受能力

• 全预混形式

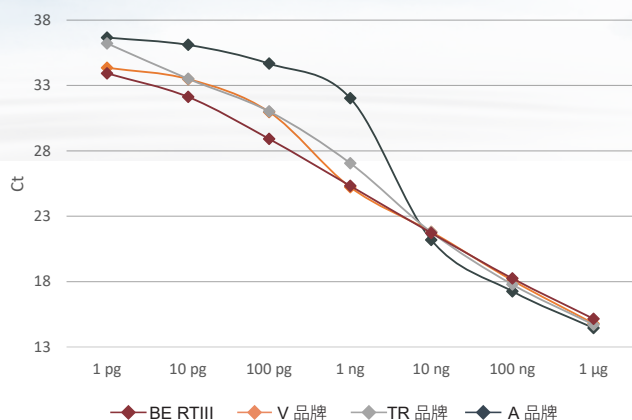
All-in-One Mix 一管化预混液，减少反应时间，降低污染风险，最长可获得 12 kb 大小的 cDNA

去 gDNA 与逆转录同管完成



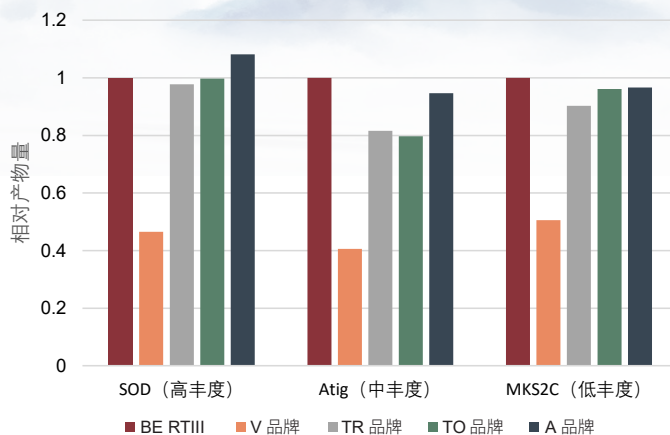
性能展示

具有宽广的模板线性范围



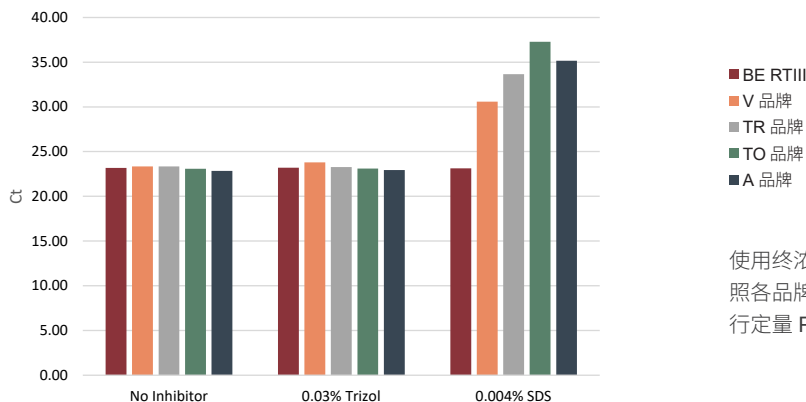
以 1 pg~1 μg 番茄 RNA 为模板，分别按照各品牌逆转录试剂盒推荐的条件进行逆转录，获得 cDNA 进行定量 PCR。

高效逆转录不同丰度的基因



以 1 μg 的番茄 RNA 为模板，分别按照各品牌逆转录试剂盒推荐的条件进行逆转录，获得的 cDNA 进行不同丰度基因的定量 PCR。

对逆转录抑制剂的强耐受力



使用终浓度为 0.3% 的 Trizol 和 0.004% 的 SDS 作为抑制剂，分别按照各品牌逆转录试剂盒推荐的条件进行反转录，获得的 cDNA 进行定量 PCR。

订购信息

货号	名称	规格	价格 (¥)
EG15124S	M-MLV GIII Reverse Transcriptase	10000 U	900
EG15123S	M-MLV RNase H ⁻ Reverse Transcriptase	10000 U	480
EG21104S	High-Accuracy Reverse Transcriptase	10000 U	1200
EG15133S	All-in-One First-Strand Synthesis MasterMix (with dsDNase)	100 rxns	1380
EG20131S	All-in-One First-Strand Synthesis MasterMix	100 rxns	900
EG24102S	RTase III Primer Flexible All-in-One Mix (with dsDNase)	100 rxns	1380
EG20002S	RNase Inhibitor, Murine	10000 U	800

05/ mRNA 体外合成解决方案

mRNA 合成流程及愚公生物相关产品

1	2	3	4
质粒模板构建	质粒模板线性化	体外转录	RNA 加帽 *
dNTPs	Bsal, GMP Grade	T7 High Yield RNA Synthesis Kit	Cap1 analogue AG
M-MLV GIII Reverse Transcriptase	XbaI, GMP Grade	T7 RNA Polymerase, GMP Grade	
T4 DNA Ligase (Fast)	XhoI, GMP Grade	High T7 RNA Polymerase	
DNA Assembly Mix Ultra	NheI, GMP Grade	NTPs	
Restriction Endonucleases	Esp3I(BsmBI), ADCF	RNase Inhibitor, Murine	
	EcoRI, ADCF	DNase I, RNase-free	
	Bsal ELISA Kit	DNase I-ST, RNase-free	
	XhoI ELISA Kit	Pyrophosphatase, Inorganic (Yeast)	
	XbaI ELISA Kit		
	BsmBI ELISA Kit		

* 酶法加尾很难准确控制 poly(A) 的长度，目前一般都在质粒模板上直接设计 poly(A) 序列。

质粒模板线性化

使用质粒 DNA 作为体外转录模板时，需要选用适当的限制性内切酶将环状质粒完全酶切线性化。作为国内限制酶自产品种最多的公司，愚公生物推出多种 GMP 级别限制酶，保证整个生产过程以及原辅料全程可追溯，不使用抗生素和任何动物来源的原料及辅料，对宿主蛋白、外源 DNA、非特异性内切酶、DNase、RNase 等工艺相关杂质，以及微生物限度、细菌内毒素等进行严格控制，从而满足疫苗与药物生产、细胞治疗等领域对原辅料的严格要求。

GMP 原料质量标准

质检项	质量标准
外观	无色透明液体
蛋白纯度 (SDS-PAGE)	≥ 95%
非特异性内切酶活性	底物构象变化 < 20%
DNase 残留	未见底物降解
RNase 残留	底物降解 ≤ 10%
宿主 DNA 残留	< 10 copies/20 U
宿主蛋白残留	< 50 ppm
细菌内毒素残留	< 10 EU/mg
支原体残留	阴性
重金属残留	< 10 ppm
微生物限度检测	需氧菌总数 ≤ 5 cfu/ml, 霉菌和酵母菌总数 ≤ 5 cfu/ml

注：以上信息以 Bsal, GMP Grade 为例

GMP 生产基地依照 QBD（质量源于设计）理念，在厂房布局、公用工程、仪器设备选型、人员任职资质等方面均遵循 GMP 规范及其它相关法规要求。洁净车间拥有两条相互独立的发酵 - 分离 - 纯化生产线，所有物料采用密闭管道进行传输，最大限度避免暴露与交叉污染风险。配套的纯化水、压缩空气、空调等公用工程，也全部按照 GMP 规范安装、调试、性能确认后投入使用。



愚公 GMP 生产车间

同时，愚公生物提供 GMP 级限制酶定制，满足用户对质粒模板的个性化需求。

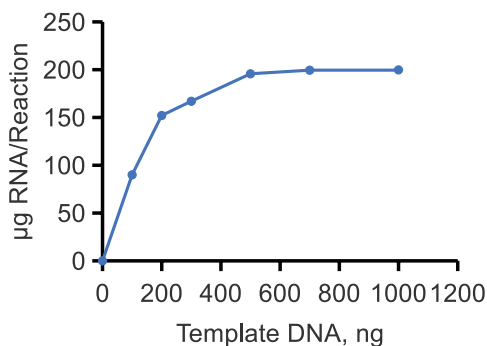
体外转录

T7 High Yield RNA Synthesis Kit 是一款基于 T7 RNA 聚合酶的体外转录系统，能够以带有 T7 启动子的 DNA 为模板，大量合成长链或短链转录本。本品提供的 T7 Enzyme Mix 中预混合了 RNase 抑制剂与无机焦磷酸酶，优化了反应体系，确保 RNA 合成的高效率和高产量。该试剂盒满足各种下游应用需求，如体外翻译、RNA 结构和功能研究、RNase 保护、探针杂交、RNA 干扰等。

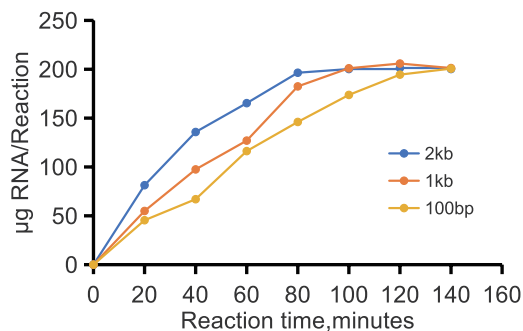
► 产品特性

- 产率高，1 μg 线性化双链 DNA 模板可以转录获得至少 150 μg 以上的 RNA
- 广泛的模板长度（100bp-9kb）适应性，适用制备 mRNA、CRISPR 所需 sgRNA 等各种应用。
- 反应速率快，80 min 即可获得足够量产物
- 优化的反应体系，兼容修饰 NTP 和帽子类似物。

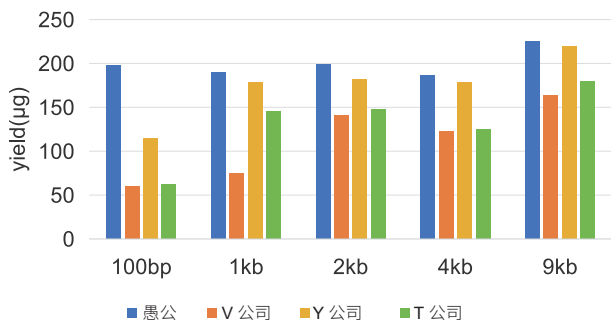
► 性能展示



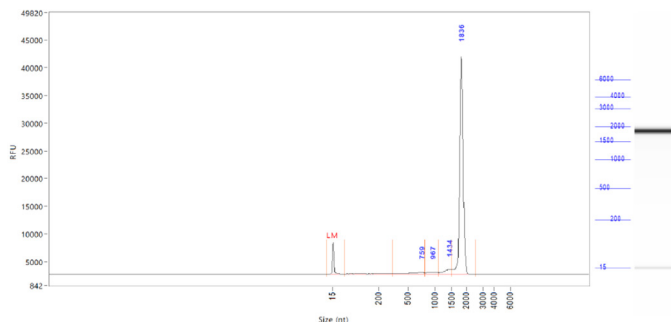
模板投入量与产物关系



不同长度模板反应时间与产量关系



不同模板长度与产物关系



客户实测，使用帽子类似物共转录，转录产物完整性 >85%

订购信息

分类	货号	名称	规格	价格 (¥)
模板构建	EG20901S	dATP (100 mM)	1 ml	200
	EG20902S	dTTP (100 mM)	1 ml	200
	EG20903S	dCTP (100 mM)	1 ml	200
	EG20904S	dGTP (100 mM)	1 ml	200
	EG20905S	dUTP (100 mM)	1 ml	300
	EG20907S	dNTPs (10 mM each)	1 ml	100
	EG15124S	M-MLV GIII Reverse Transcriptase	10000 U	900
	EG15205S	T4 DNA Ligase (Fast)	1000 U	620
	EG24204S	DNA Assembly Mix Ultra	50 rxns	1160
质粒线性化	GMP501S	Bsal, GMP Grade	20000 U	6400
	GMP502S	Xbal, GMP Grade	20000 U	3000
	GMP504S	XhoI, GMP Grade	20000 U	3000
	GMP505S	NheI, GMP Grade	20000 U	9600
	EG21504S	Esp3I(BsmBI), ADCF	2000 U	3200
	EG21504H	Esp3I(BsmBI), ADCF	2000 U	3200
	EG22504S	EcoRI, ADCF	5000 U	750
	EG24601S	Bsal ELISA Kit	96 T	2200
	EG24602S	XhoI ELISA Kit	96 T	2200
	EG24603S	XbaI ELISA Kit	96 T	2200
EG24604S	BsmBI ELISA Kit	96 T	2200	
体外转录	EG24104S	T7 High Yield RNA Synthesis Kit	50 rxns	1250
	GMP101S	T7 RNA Polymerase, GMP Grade	20000 U	3000
	GMP101M	T7 RNA Polymerase, GMP Grade	200000 U	25600
	EG20124S	T7 RNA Polymerase	5000 U	640
	EG20124M	T7 RNA Polymerase	25000 U	2560
	EG20125S	High T7 RNA Polymerase	5000 U	840
	EG20125M	High T7 RNA Polymerase	25000 U	3360
	EG21916S	ATP (100 mM)	1 ml	660
	EG21917S	CTP (100 mM)	1 ml	660
	EG21918S	GTP (100 mM)	1 ml	660
	EG21919S	UTP (100 mM)	1 ml	660
	EG21920S	NTP Bundle (25 mM each)	1 ml	750
	EG21921S	N1-Methyl-Pseudo-UTP (100 mM)	100 ul	5800
	EG21922S	Pseudo-UTP (100 mM)	200 ul	5200
	EG20002S	RNase Inhibitor, Murine	10000 U	800
	EG22204S	DNase I, RNase-free	1000 U	500
	EG24202S	DNase I-ST, RNase-free	1000 U	650
	EG23109S	Pyrophosphatase, Inorganic (Yeast)	10 U	500
	EG23109M	Pyrophosphatase, Inorganic (Yeast)	100 U	3600
	EG22909S	Cap1 analogue AG	100 µl	2800

06/ 缓冲液速溶颗粒

速溶颗粒简介

速溶颗粒理念

标准预制产品 AR/GR 级别原料 简化操作流程 保证数据结果 提升实验体验

速溶颗粒

缓冲液 (Buffer solution) 通常是由弱酸及其共轭碱或弱碱及其共轭酸缓冲对所组成的溶液，能够在加入一定量其他物质时减缓 pH 的改变。百时美 RTU (Ready-to-Use) 速溶颗粒，将日常实验工作中常用到的缓冲液以速溶颗粒的形式呈现，免除配制缓冲液的枯燥过程，经过简单操作即可获得质量稳定的缓冲液！

质量可靠

QbD 多级质量控制，工业化生产，保证产品稳定、批次间稳定

使用方便

日常实验工作中常用到的缓冲液以速溶颗粒的形式呈现，免除繁琐的配液过程

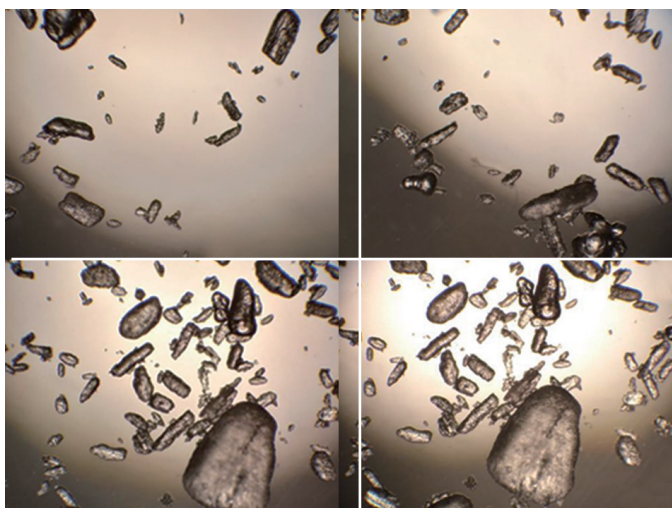
品种齐全

多个品种，覆盖分子、蛋白实验常见的电泳和洗涤缓冲液

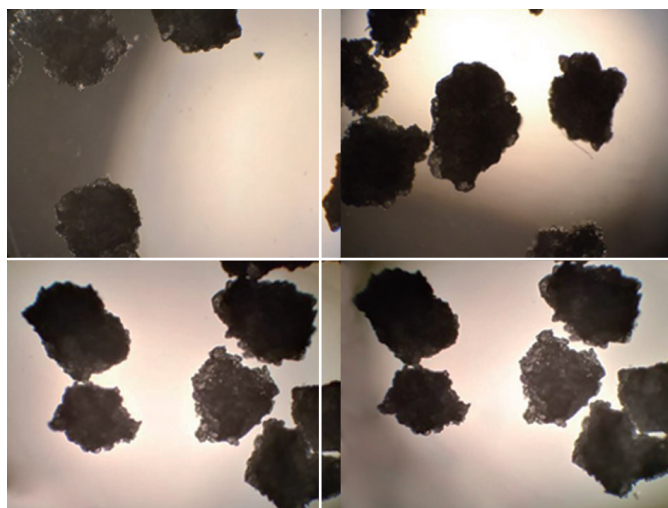
性价比高

速溶颗粒的售价不高于客户自配缓冲液的药品成本

为什么选择速溶颗粒？



常规混匀后的粉剂



经过制粒的速溶颗粒

• 均一性更强

经过制粒的工艺，将粉末充分混匀后制成一个个细小的颗粒，每个颗粒的成分一致；而常规粉末因为不同成分粒径、密度不同，会造成组分差异，因此速溶颗粒具有更强的均一性；

• 溶解速度更快

粉剂溶解时，粉剂结块，表面形成高浓度液层包裹住粉剂，阻碍其溶解；制成速溶颗粒之后，每个颗粒中存在大量的孔道，接触面积增大，溶解速度得到极大的提升。

传统配制



VS

速溶颗粒配制



蛋白电泳缓冲液选择导览

Gel type	Tris-Glycine						Bis-Tris						Tris-Acetate	Hepes-Tris			
	8%	10%	12.5%	15%	B4-20%	W4-20%	G4-12%	G8-16%	G4-20%	G4-12%	G8-16%	G4-20%			G10%	6%	T3-8%
Running buffer	Tris-Glycine						MES		MOPS				Tris-Acetate		Hepes		
Apparent Molecular Weights, kDa																	
%length of gel	10		—180	—180	—180			—180	—180	—180							
	20	—180	—130	—100	—100			—130	—130	—130	—180	—130	—130	—180			
	30	—130	—72	—75	—55	—180		—65	—65	—65	—130	—95	—95	—130	—180		
	40	—100	—55	—43	—33	—130	—180	—65	—55	—55	—95	—65	—65	—95	—130	—170	
	50	—70	—43	—33	—25	—100	—130	—43	—43	—43	—65	—55	—43	—55	—100	—125	
	60	—55	—33	—25	—17	—33	—100	—33	—33	—33	—55	—43	—33	—55	—100	—95	
	70	—43	—25	—17	—17	—33	—70	—25	—25	—25	—43	—33	—25	—43	—65	—55	—43
	80	—33	—17	—17	—17	—25	—33	—17	—17	—17	—33	—25	—17	—25	—55	—43	—25
	90	—33	—17	—10	—10	—17	—10	—10	—10	—10	—25	—17	—17	—25	—43	—33	—17
	100		—10	—10	—10	—10	—10	—10	—10	—10	—10	—10	—10	—10	—33	—25	—10

① Bis-Tris 预制胶体系

MES 缓冲体系适合低至中分子量蛋白 (6~260 kDa)

MOPS 缓冲体系适合中至高分子量蛋白 (14~260 kDa)

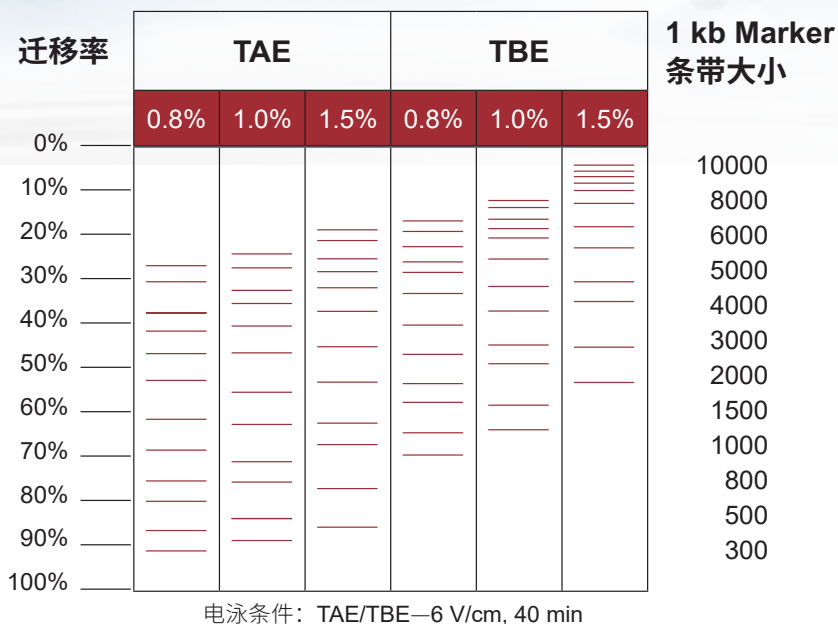
HEPES 缓冲体系迁移较为均一，具有较宽分子量范围

② Tris-Glycine 预制 / 自制胶体系

Tris-Glycine-SDS 缓冲体系适合较宽分子量蛋白 (6~400 kDa)

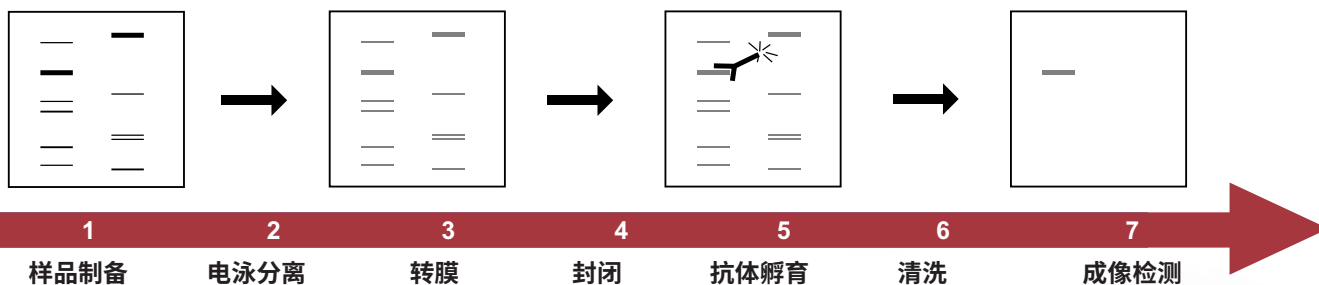
TGS 缓冲体系提供不含 SDS 的版本——TG 适用于非变性胶

速溶颗粒——核酸电泳不同场景缓冲液选择



一般认为，TAE 对大片段 DNA 的分离效果更佳；而 TBE 对小片段 DNA 分离效果更佳

速溶颗粒——Western Blot 全流程应用



PBS	Tris-Glycine-SDS	Transfer Buffer (Semi Dry)	Rapid Blocking Buffer	TBS-T	TBS-T
TBS	Tris-HEPES-SDS	Tris-Glycine		PBS-T	PBS-T
	Tris-Glycine				
	Tris-MOPS-SDS				
	Tris-MES-SDS				

PRODUCT LISTING

分类	货号	产品名称	规格	价格 (¥)
核酸电泳	CP17201M	TAE	100 pouches	1000
	CP17201-50 L	TAE	1 bottle	400
	CP17202M	TBE	50 pouches	1000
	CP23201M	Tris-EDTA (pH 8.0)	100 pouches	1000
蛋白电泳	CP17204M	Tris-MES-SDS	50 pouches	1200
	CP17205M	Tris-MOPS-SDS	50 pouches	1200
	CP17206M	Tris-Glycine-SDS	50 pouches	600
	CP17206-50 L	Tris-Glycine-SDS	1 bottle	500
	CP21204M	Tris-HEPES-SDS	100×0.5 L	1500
	CP23301S	30% Acr-Bis (29:1)	500 ml	280
免疫印迹	CP17207M	PBS-T	100 pouches	800
	CP17207-50 L	PBS-T	1 bottle	600
	CP17208M	PBS	100×1 L	800
	CP17208-50 L	PBS	1 bottle	600
	CP21211M	PBS	50×2 L	800
	CP17209M	TBS-T	100 pouches	1000
	CP17209-50 L	TBS-T	1 bottle	400
	CP17210M	TBS	100 pouches	1000
	CP17210-50 L	TBS	1 bottle	400
	CP20203L	Rapid Blocking Buffer (TBS-T)	20 pouches	480
	CP20204M	Transfer Buffer(Semi Dry)	100 pouches	1200
	CP21202M	Tris-Glycine	50 pouches	600
无尘颗粒	CP21209S	SDS dust-free Granules	250 g	280
	CP21209M	SDS dust-free Granules	1000 g	900



07/ 限制酶特性表

名称	货号	酶切序列	随酶提供 Buffer	在不同 Buffer 中的活性				反应温度 (°C)	热失活温度 (°C)	甲基化敏感性
				百时美 CutOne® Buffer	Thermo FastDigest Buffer	NEB rCutSmart™ Buffer	Takara QuickCut™ Buffer			
LightNing® Accl	EG15502S	GT/MKAC	CutOne®	100	< 10	100	< 10	37	80	GG
LightNing® AffII	EG24520S	C/TTAAG	CutOne®	100	75	100	100	37	80	
LightNing® AgeI	EG23501S	A/CCGGT	CutOne®	100	50	100	50	37	80	GG
LightNing® ApaI	EG15601S	G/TGCAC	CutOne®	100	75	100	100	37	80	GG EK
LightNing® AluI	EG24509S	AG/CT	CutOne®	100	100	100	100	37	80	EB
LightNing® AscI	EG15508S	GG/CGCGCC	CutOne®	100	100	100	100	37	80	GG
LightNing® AvrII	EG15509S	C/CTAGG	CutOne®	100	100	100	100	37	No	
LightNing® BamHI	EG15510S	G/GATCC	CutOne®	100	100	100	100	37	No	
LightNing® BbsI	EG24512S	GAAGAC(2/6)	CutOne®	100	≤10	100	25	37	80	
LightNing® BclI	EG15513S	T/GATCA	CutOne®	100	100	100	100	37	80	Dam EB
LightNing® BglI	EG24507S	GCCNNNN/NGGC	CutOne®	100	100	100	100	37	80	GG
LightNing® BglII	EG15591S	A/GATCT	CutOne®	100	100	100	50	37	No	EB
LightNing® BsaI	EG15518S	GGTCTC(1/5)	CutOne®	100	100	100	100	37	80	GG Dcm
LightNing® BsrGI	EG23505S	T/GTACA	CutOne®	100	100	100	100	37	80	
LightNing® BstBI	EG15607S	TT/CGAA	CutOne®	100	100	100	100	37	80	GG EK
LightNing® BstEII	EG15528S	G/GTNACC	CutOne®	100	75	100	75	37	80	EB EK
LightNing® ClaI	EG15532S	AT/CGAT	CutOne®	100	100	100	100	37	80	Dam GG EB
LightNing® DdeI	EG24501S	C/TNAG	CutOne®	100	50	100	50	37	80	EB EPI
LightNing® DpnI	EG15585S	Gm ^s A/TC	CutOne®	100	100	100	100	37	80	GG EB EPI
LightNing® DpnII	EG15533S	/GATC	CutOne®	100	75	100	75	37	80	Dam EB
LightNing® DraI	EG23502S	TTT/AAA	CutOne®	100	100	100	100	37	80	EK
LightNing® DraIII	EG24508S	CACNNN/GTG	CutOne®	100	100	100	100	37	No	GG EB EK
LightNing® EagI	EG15535S	C/GGCCG	CutOne®	100	100	100	100	37	80	GG
LightNing® EarI	EG23511S	CTCTTC(1/4)	CutOne®	100	12.5	100	25	37	80	GG
LightNing® EcoRI	EG15536S	G/AATTC	CutOne®	100	100	100	100	37	80	GG EB
LightNing® EcoRV	EG15537S	GAT/ATC	CutOne®	100	100	100	100	37	80	GG EB
LightNing® Esp3I (BsmBI)	EG21503S	CGTCTC(1/5)	CutOne®	100	100	100	100	37	80	GG
LightNing® FspI	EG15586S	TGC/GCA	CutOne®	100	100	100	100	37	No	GG
LightNing® HaeIII	EG23509S	GG/CC	CutOne®	100	100	100	100	37	80	
LightNing® HhaI	EG24510S	GCG/C	CutOne®	100	100	100	100	37	80	GG EPI
LightNing® HindIII	EG15539S	A/AGCTT	CutOne®	100	75	100	100	37	80	EB
LightNing® HinfI	EG15593S	G/ANTC	CutOne®	100	100	100	50	37	80	GG EB
LightNing® HinpI	EG24511S	G/CGC	CutOne®	100	75	100	75	37	80	GG EPI
LightNing® HpaI	EG15541S	GTT/AAC	CutOne®	100	100	100	50	37	80	GG EK
LightNing® HpaII	EG23507S	C/CGG	CutOne®	100	< 25	100	< 25	37	80	GG EPI
LightNing® KsaI	EG15543S	G/GCGCC	CutOne®	100	100	100	100	37	80	GG
LightNing® KpnI	EG15544S	GGTAC/C	CutOne®	100	100	100	100	37	No	
LightNing® MluI	EG15547S	A/CGCGT	CutOne®	100	75	100	100	37	80	GG EK EB
LightNing® MnlI	EG15548S	CCTC(7/6)	CutOne®	100	100	100	100	37	80	EB
LightNing® MseI	EG24518S	T/TAA	CutOne®	100	25	100	25	37	80	EK
LightNing® MspI	EG23508S	C/CGG	CutOne®	100	25	100	25	37	No	EPI
LightNing® MunI (MfeI)	EG23510S	C/AATTG	CutOne®	100	12.5	100	12.5	37	No	
LightNing® NcoI	EG15550S	C/CATGG	CutOne®	100	100	100	100	37	80	
LightNing® NdeI	EG15551S	CA/TATG	CutOne®	100	100	100	100	37	80	
LightNing® NheI	EG15552S	G/CTAGC	CutOne®	100	100	100	100	37	80	GG
LightNing® NotI	EG15553S	GC/GGCCGC	CutOne®	100	100	100	100	37	80	GG



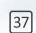

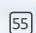













限制酶特性表

名称	货号	酶切序列	随酶提供 Buffer	在不同 Buffer 中的活性				反应温度 (°C)	热失活温度 (°C)	甲基化敏感性
				百时美 CutOne® Buffer	Thermo FastDigest Buffer	NEB rCutSmart™ Buffer	Takara QuickCut™ Buffer			
LightNing® NruI	EG15602S	TCG/CGA	CutOne®	100	100	100	100	37	No	CGG Dam
LightNing® NsiI	EG15606S	ATGCA/T	CutOne®	100	100	100	100	37	80	EB
LightNing® PaeI	EG15603S	TTAAT/TAA	CutOne®	100	100	100	100	37	80	
LightNing® PmeI	EG23506S	GTTT/AAAC	CutOne®	100	50	100	50	37	80	CGG
LightNing® PspGI (EcoRII)	EG15560S	/CCWGG	CutOne®	100	100	100	50	75	No	Dcm
LightNing® PstI	EG15561S	CTGCA/G	CutOne®	100	100	100	100	37	No	
LightNing® PvuI	EG23513S	CGAT/CG	CutOne®	100	100	100	100	37	80	CGG
LightNing® PvuII	EG15604S	CAG/CTG	CutOne®	100	100	100	100	37	No	EB
LightNing® RsaI	EG24503S	GT/AC	CutOne®	100	25	100	25	37	No	CGG
LightNing® SacI	EG15565S	GAGCT/C	CutOne®	100	100	100	100	37	80	
LightNing® SacII	EG15605S	CCGC/GG	CutOne®	100	100	100	100	37	80	CGG
LightNing® Sall	EG15566S	G/TCGAC	CutOne®	100	100	100	100	37	80	CGG
LightNing® SbfI	EG15568S	CCTGCA/GG	CutOne®	100	100	100	100	37	80	
LightNing® Scal	EG24502S	AGT/ACT	CutOne®	100	100	100	100	37	80	EB
LightNing® SdaI (SbfI)	EG24515S	CCTGCA/GG	CutOne®	100	< 12.5	100	12.5	37	80	
LightNing® SfiI	EG15570S	GGCCNNNN/NGGCC	CutOne®	100	100	100	100	50	No	CGG Dcm
LightNing® SmaI	EG15572S	CCC/GGG	CutOne®	100	100	100	100	25	80	CGG
LightNing® SnaBI	EG24521S	TAC/GTA	CutOne®	100	50	100	50	37	80	CGG
LightNing® SpeI	EG15574S	A/CTAGT	CutOne®	100	100	100	100	37	80	EB EK
LightNing® SphI	EG15575S	GCATG/C	CutOne®	100	100	100	100	37	80	EB
LightNing® SspI	EG15576S	AAT/ATT	CutOne®	100	50	100	100	37	80	
LightNing® StuI	EG15577S	AGG/CCT	CutOne®	100	100	100	100	37	80	Dcm
LightNing® TaqI	EG15580S	T/CGA	CutOne®	100	100	100	100	65	No	Dam
LightNing® Tsp45I	EG24517S	/GTSAC	CutOne®	100	12.5	100	25	65	No	EB
LightNing® XbaI	EG15581S	T/CTAGA	CutOne®	100	50	100	100	37	80	Dam
LightNing® XcmI	EG15582S	CCANNNNN/NNNTGG	CutOne®	100	50	100	25-50	37	80	
LightNing® XhoI	EG15583S	C/TCGAG	CutOne®	100	100	100	100	37	80	CGG
BsiWI	EG24506S	C/GTACG	Cut Buffer C		专用缓冲液, 不兼容其他			55	80	CGG
BsmBI	EG22507S	CGTCTC(1/5)	HN Buffer		专用缓冲液, 不兼容其他			55	80	CGG EB
BspQI	EG23503S	GCTCTTC(1/4)	HN Buffer		专用缓冲液, 不兼容其他			50	80	
SgeI	EG21501S	m ⁵ CNNG(9/13)	SgeI Buffer		专用缓冲液, 不兼容其他			37	80	
BstXI	EG24516S	CCANNNNN/NTGG	Cut Buffer C	25	100	25	100	37	80	Dcm
SspDI (KasI)	EG24514S	G/GCGCC	CutOne®	100	< 12.5	100	< 25	37	80	CGG
EcoRI, ADCF	EG22504S	G/AATTC	CutOne® Buffer, ADCF	100	100	100	100	37	80	CGG
Esp3I(BsmBI), ADCF	EG21504H	CGTCTC(1/5)	Esp3I Buffer, ADCF		专用缓冲液, 不兼容其他			37	80	CGG
BsaI, GMP Grade	GMP501S	GGTCTC(1/5)	Cut Buffer F, GMP Grade		专用缓冲液, 不兼容其他			37	80	Dcm CGG
NheI, GMP Grade	GMP505S	G/CTAGC	CutOne® Buffer, GMP Grade	100	100	100	100	37	80	Dcm CGG
XbaI, GMP Grade	GMP502S	T/CTAGA	CutOne® Buffer, GMP Grade	100	100	100	100	37	80	Dam
XhoI, GMP Grade	GMP504S	C/TCGAG	Cut Buffer F, GMP Grade		专用缓冲液, 不兼容其他			37	80	CGG
Nb.BsrDI	EG23514S	GCAATG(none/0)	CutOne® Buffer	100	专用缓冲液, 不兼容其他			65	80	
Nt.BspQI	EG23512S	GCTCTTC(1/none)	Cut Buffer C		专用缓冲液, 不兼容其他			50	80	
Nt.BstNBI	EG24504S	GAGTC(4/none)	Cut Buffer C		专用缓冲液, 不兼容其他			65	80	

注：产品持续更新中，最新信息请参考公司官网技术资料。



图标说明

-  快速内切酶，可在 5~15 min 内完成反应
-  最适反应温度为 25°C
-  最适反应温度为 37°C
-  最适反应温度为 50°C
-  最适反应温度为 55°C
-  最适反应温度为 65°C
-  最适反应温度为 75°C
-  对于被 CpG 甲基化的 DNA，剪切可能受阻
-  对于被 Dcm 甲基化的 DNA，剪切可能受阻
-  对于被 Dam 甲基化的 DNA，剪切可能受阻
-  对于被 EcoKI 甲基化的 DNA，剪切可能受阻
-  对于被 EcoBI 甲基化的 DNA，剪切可能受阻
-  可用于表观遗传学分析
-  失活条件为 80°C 温育 20 min
-  不可热失活
-  3 h 温育未表现星号活性，更长时间酶切可能出现星号活性
-  不含动物源性相关组分
-  生产过程符合 GMP 规范

简并碱基表

R = A or G	Y = C or T	M = A or C	K = G or T
S = C or G	W = A or T	H = A or C or T	B = C or G or T
V = A or C or G	D = A or G or T	N = A or C or G or T	

附录：产品清单

限制性内切酶

LightNing® 限制性内切酶

雷霆系列快速限制性内切酶，全部使用 1 种通用缓冲液，5~15 分钟完成酶切，带来快速、便捷、无星号活性的使用体验。

货号	英文名称	规格	价格
EG15502S	LightNing® Accl	50 rxns	240
EG24520S	LightNing® AfIII	100 rxns	240
EG23501S	LightNing® AgeI	25 rxns	240
EG15601S	LightNing® ApaI	200 rxns	240
EG24509S	LightNing® AluI	50 rxns	240
EG15508S	LightNing® AscI	50 rxns	240
EG15509S	LightNing® AvrII	25 rxns	240
EG15510S	LightNing® BamHI	500 rxns	240
EG24512S	LightNing® BbsI	25 rxns	240
EG15513S	LightNing® BclI	125 rxns	240
EG24507S	LightNing® BglI	200 rxns	240
EG15591S	LightNing® BglII	100 rxns	240
EG15518S	LightNing® BsaI	50 rxns	240
EG23505S	LightNing® BsrGI	30 rxns	240
EG15607S	LightNing® BstBI	100 rxns	240
EG15528S	LightNing® BstEII	100 rxns	240
EG15532S	LightNing® ClaI	50 rxns	240
EG24501S	LightNing® DdeI	50 rxns	240
EG15585S	LightNing® DpnI	50 rxns	240
EG15533S	LightNing® DpnII	50 rxns	240
EG23502S	LightNing® DraI	100 rxns	240
EG24508S	LightNing® DraIII	30 rxns	240
EG15535S	LightNing® EagI	25 rxns	240
EG23511S	LightNing® EarI	30 rxns	240
EG15536S	LightNing® EcoRI	600 rxns	240
EG15537S	LightNing® EcoRV	200 rxns	240
EG21503S	LightNing® Esp3I (BsmBI)	30 rxns	240
EG15586S	LightNing® FspI	50 rxns	240
EG23509S	LightNing® HaeIII	300 rxns	240
EG24510S	LightNing® HhaI	100 rxns	240
EG15539S	LightNing® HindIII	500 rxns	240
EG15593S	LightNing® HinfI	500 rxns	240
EG24511S	LightNing® HinPI	100 rxns	240
EG15541S	LightNing® HpaI	50 rxns	240
EG23507S	LightNing® HpaII	200 rxns	240
EG15543S	LightNing® KsaI	30 rxns	240
EG15544S	LightNing® KpnI	200 rxns	240
EG24502S	LightNing® MboI	50 rxns	240
EG15547S	LightNing® MluI	100 rxns	240
EG15548S	LightNing® MnlI	50 rxns	240
EG24518S	LightNing® MseI	50 rxns	240
EG23508S	LightNing® MspI	250 rxns	240
EG23510S	LightNing® MunI (MfeI)	25 rxns	240
EG15550S	LightNing® NcoI	30 rxns	240
EG15551S	LightNing® NdeI	200 rxns	240
EG15552S	LightNing® NheI	30 rxns	240
EG15553S	LightNing® NotI	50 rxns	240
EG15602S	LightNing® NruI	50 rxns	240
EG15606S	LightNing® NsiI	25 rxns	240
EG15603S	LightNing® PaeI	25 rxns	240
EG23506S	LightNing® PmeI	50 rxns	240
EG15560S	LightNing® PspGI (EcoRII)	200 rxns	240
EG15561S	LightNing® PstI	500 rxns	240
EG23513S	LightNing® PvuI	30 rxns	240
EG15604S	LightNing® PvuII	200 rxns	240
EG24503S	LightNing® RsaI	100 rxns	240

货号	英文名称	规格	价格
EG15565S	LightNing® SacI	100 rxns	240
EG15605S	LightNing® SacII	50 rxns	240
EG15566S	LightNing® Sall	200 rxns	240
EG15568S	LightNing® SbfI	25 rxns	240
EG24502S	LightNing® Scal	100 rxns	240
EG24515S	LightNing® SdaI (Sbfl)	25 rxns	240
EG15570S	LightNing® SfiI	100 rxns	240
EG15572S	LightNing® SmaI	100 rxns	240
EG24521S	LightNing® SnaBI	60 rxns	240
EG15574S	LightNing® SpeI	50 rxns	240
EG15575S	LightNing® SphI	50 rxns	240
EG15576S	LightNing® SspI	60 rxns	240
EG15577S	LightNing® StuI	100 rxns	240
EG15580S	LightNing® TaqI	200 rxns	240
EG24517S	LightNing® Tsp45I	25 rxns	240
EG15581S	LightNing® XbaI	500 rxns	240
EG15582S	LightNing® XcmI	60 rxns	240
EG15583S	LightNing® XhoI	500 rxns	240

常规限制性内切酶

货号	英文名称	规格	价格
EG24506S	BsiWI	300 U	240
EG22507V	BsmBI	200 U	240
EG22507S	BsmBI	1000 U	1200
EG23503S	BspQI	500 U	240
EG24516S	BstXI	500 U	240
EG21501S	SgeI	250 U	240
EG24514S	SspDI (KasI)	250 U	240

GMP Grade 限制性内切酶

注：采用符合 GMP 规范的生产与质量管理体系，全程可追溯，无动物源

货号	英文名称	规格	价格
GMP501S	BsaI, GMP Grade	20000 U	6400
GMP503S	BspQI, GMP Grade	20000 U	6400
GMP505S	NheI, GMP Grade	20000 U	9600
GMP502S	XbaI, GMP Grade	20000 U	3000
GMP504S	XhoI, GMP Grade	20000 U	3000

ADCF 限制性内切酶

注：ADCF(animal derived component free), 不含动物源性相关组分

货号	英文名称	规格	价格
EG22504S	EcoRI, ADCF	5000 U	750
EG21504H	Esp3I(BsmBI), ADCF	2000 U	3200

切刻内切酶

货号	英文名称	规格	价格
EG23514S	Nb.BsrDI	2000 U	900
EG23512S	Nt.BspQI	2000 U	900
EG24504S	Nt.BstNBI	2000 U	900

RNA 内切酶

货号	英文名称	规格	价格
EG24505S	MazF	1000 U	1280

聚合酶

常规 DNA 聚合酶 & PCR mix

货号	英文名称	规格	价格
EG15109S	Taq DNA Polymerase	1000 U	240
EG15117M	Taq-Plus PCR Master Mix (2×)	5×1 ml	150
EG15139M	Taq-Plus PCR Forest Mix (2×)	5×1 ml	150
EG15139L	Taq-Plus PCR Forest Mix (2×)	100×1 ml	2500
EG21102M	2×Taq-AS PCR Mix (+Dye)	5×1 ml	150
EG21102L	2×Taq-AS PCR Mix (+Dye)	100×1 ml	2500
EG21103M	2×Taq-AS PCR Mix	5×1 ml	150

等温扩增

货号	英文名称	规格	价格
EG20403S	T4 UvsY Recombinase	200 µg	1000
EG20128S	Rb69 gene 32 protein	1 mg	1200
EG20129S	T4 gene 32 protein	1 mg	750
EG20130S	T4 UvsX Recombinase	500 µg	2500
EG20401S	Bsu DNA Polymerase (Large Fragment)	500 µg	4000
EG23101S	Bst II DNA Polymerase (Large Fragment)	1600 U	640
EG23101M	Bst II DNA Polymerase (Large Fragment)	8000 U	2800
EG23102S	Bst II DNA Polymerase (Large Fragment, Glycerol Free)	1600 U	640
EG23103S	Basic Isothermal Amplification Kit (Lyophilized)	48 rxns	2400
EG23104S	Basic RT Isothermal Amplification Kit (Lyophilized)	48 rxns	2400
EG23105S	Fluorescent Isothermal Amplification Kit (Lyophilized)	48 rxns	2400
EG23106S	Fluorescent RT Isothermal Amplification Kit (Lyophilized)	48 rxns	2400
EG23107S	LFT Isothermal Amplification Kit (Lyophilized)	48 rxns	2400
EG23108S	LFT RT Isothermal Amplification Kit (Lyophilized)	48 rxns	2400

热启动聚合酶 & Taq 抗体

货号	英文名称	规格	价格
EG15134S	Taq-HS DNA Polymerase	1000 U	1200
EG20101S	AbTaq DNA Polymerase	500 U	2400
EG20105S	Taq antibody	200 U	300
EG24105S	Taq antibody (B8)	100 µl	600

聚合酶相关

货号	英文名称	规格	价格
EG21101S	ET SSB	100 µg	320
EG20901S	dATP (100 mM)	1 ml	200
EG20902S	dTTP (100 mM)	1 ml	200
EG20903S	dCTP (100 mM)	1 ml	200
EG20904S	dGTP (100 mM)	1 ml	200
EG20905S	dUTP (100 mM)	1 ml	300
EG20907S	dNTPs (10 mM each)	1 ml	100

荧光定量 PCR

染料法荧光定量 qPCR mix

货号	英文名称	规格	价格
EG20110M	Taq-HS SYBR® Green qPCR Premix (None Rox)	5×1 ml	880
EG20113M	Taq-HS SYBR® Green qPCR Premix (Universal)	5×1 ml	990
EG20410M	Taq-HS SYBR® Green qPCR Premix (Rox Separated)	5×1 ml	880
EG20114M	Taq SYBR® Green qPCR Premix (None Rox)	5×1 ml	1080
EG20117M	Taq SYBR® Green qPCR Premix (Universal)	5×1 ml	1200
EG22104M	Taq SYBR® Green qPCR Premix (Rox Separated)	5×1 ml	1080
EG23111L	F488 SYBR qPCR Mix (Universal)	25×1 ml	4000
EG23115M	Taq Visual SYBR qPCR Premix (Universal)	4×1.25 ml	1200
EG23115L	Taq Visual SYBR qPCR Premix (Universal)	20×1.25 ml	4000

探针法荧光定量 qPCR mix

货号	英文名称	规格	价格
EG20118M	Taq-HS Probe qPCR Premix (None Rox)	5×1 ml	1080
EG20121M	Taq-HS Probe qPCR Premix (Universal)	5×1 ml	1200
EG22109S	One Step RT-qPCR Probe Kit v2	250 rxns	1600

逆转录

耐高温逆转录酶

货号	英文名称	规格	价格
EG15123S	M-MLV RNase H ⁻ Reverse Transcriptase	10000 U	480
EG15124S	M-MLV GIII Reverse Transcriptase	10000 U	900
EG21104S	High-Accuracy Reverse Transcriptase	10000 U	1200

耐高温逆转录预混液

货号	英文名称	规格	价格
EG15133S	All-in-One First-Strand Synthesis MasterMix (with dsDNase)	100 rxns	1380
EG20131S	All-in-One First-Strand Synthesis MasterMix	100 rxns	900
EG24102S	RTase III Primer Flexible All-in-One Mix (with dsDNase)	100 rxns	1380

修饰与克隆

无缝克隆试剂盒

货号	英文名称	规格	价格
EG24204S	DNA Assembly Mix Ultra	50 rxns	1160
EG21202S	LightNing® DNA Assembly Mix Plus	50 rxns	1160

修饰酶与核酸酶

货号	英文名称	规格	价格
EG15205S	T4 DNA Ligase (Fast)	1000 U	620
EG20201S	Taq DNA Ligase	1000 U	360
EG24203S	HiFi Taq DNA Ligase	50 rxns	900
EG20206S	dsDNase	50 rxns	300
EG22204S	DNase I, RNase-free	1000 U	500
EG24207S	DNase I, RNase-free (Lyophilized)	1000 U	550
EG22907L	Omni-nuclease (Benzonase)	100 KU	1350
EG20207S	Exonuclease III	5000 U	270
EG24208S	T5 Exonuclease	1000 U	600
EG24209S	T7 Endonuclease I	250 U	500
EG24209M	T7 Endonuclease I	1250 U	2100
EG15208S	Alkaline Phosphatase (Fast)	1000 U	720
EG22905S	Uracil DNA Glycosylase (UNG, UDG)	1000 U	580
EG22906S	HL-Uracil DNA Glycosylase (UNG, UDG)	500 U	3500
EG20208S	RNase H	1000 U	320
EG24201S	Thermostable RNase H	200 U	320
EG20003S	RNase A	100 mg	400
EG20003M	RNase A	1 g	2000

体外转录

货号	名称	规格	价格
EG24104S	T7 High Yield RNA Synthesis Kit	50 rxns	1250
GMP101S	T7 RNA Polymerase, GMP Grade	20000 U	3000
GMP101M	T7 RNA Polymerase, GMP Grade	200000 U	25600
EG20124S	T7 RNA Polymerase	5000 U	640
EG20124M	T7 RNA Polymerase	25000 U	2560
EG20125S	High T7 RNA Polymerase	5000 U	840
EG20125M	High T7 RNA Polymerase	25000 U	3360
EG21916S	ATP (100 mM)	1 ml	660
EG21917S	CTP (100 mM)	1 ml	660
EG21918S	GTP (100 mM)	1 ml	660
EG21919S	UTP (100 mM)	1 ml	660
EG21920S	NTP Bundle (25 mM each)	1 ml	750
EG21921S	N1-Methyl-Pseudo-UTP (100 mM)	100 µl	5800
EG21922S	Pseudo-UTP (100 mM)	200 µl	5200
EG20002S	RNase Inhibitor, Murine	10000 U	800
EG24202S	DNase I-ST, RNase-free	1000 U	650
EG23109S	Pyrophosphatase, Inorganic (Yeast)	10 U	500
EG23109M	Pyrophosphatase, Inorganic (Yeast)	100 U	3600
EG22909S	Cap1 analogue AG	100 µl	2800

RTU 缓冲液速溶颗粒

RTU (Ready To Use) 系列缓冲液速溶颗粒, 覆盖常见分子生物学与蛋白质研究相关的数十个应用场景, 包含核酸电泳缓冲液、蛋白电泳缓冲液、转膜液、免疫印迹中的封闭液、洗涤液等。

核酸电泳

货号	英文名称	规格	价格
CP17201M	TAE	100 pouches	1000
CP17201-50 L	TAE	1 bottle	400
CP17202M	TBE	50 pouches	1000
CP23201M	Tris-EDTA (pH 8.0)	100 pouches	1000

蛋白电泳

货号	英文名称	规格	价格
CP17204M	Tris-MES-SDS	50 pouches	1200
CP17205M	Tris-MOPS-SDS	50 pouches	1200
CP17206M	Tris-Glycine-SDS	50 pouches	600
CP17206-50 L	Tris-Glycine-SDS	1 bottle	500
CP21204M	Tris-HEPES-SDS	100 pouches	1500

免疫印迹

货号	英文名称	规格	价格
CP17207M	PBS-T	100 pouches	800
CP17207-50 L	PBS-T	1 bottle	600
CP17208M	PBS (1 L/pouch)	100 pouches	800
CP17208-50 L	PBS	1 bottle	600
CP17209M	TBS-T	100 pouches	1000
CP17209-50 L	TBS-T	1 bottle	400
CP17210M	TBS	100 pouches	1000
CP17210-50 L	TBS	1 bottle	400
CP20203L	Rapid Blocking Buffer (TBS-T)	20 pouches	480
CP20204M	Transfer Buffer (Semi Dry)	100 pouches	1200
CP21202M	Tris-Glycine	50 pouches	600
CP21211M	PBS (2 L/pouch)	50 pouches	800

无尘颗粒

货号	英文名称	规格	价格
CP21209S	SDS dust-free Granules	250 g	280
CP21209M	SDS dust-free Granules	1000 g	900

核酸电泳

货号	英文名称	规格	价格
EG20910S	Agarose	100 g	240
EG20910M	Agarose	500 g	1200
EG21902M	50bp DNA Ladder	5×250 µl	440
EG21903M	100bp DNA Ladder	5×250 µl	360
EG21907M	500bp DNA Ladder	5×250 µl	360
EG21908M	100bp Plus DNA Ladder	5×250 µl	360
EG21909M	1kb DNA Ladder	5×250 µl	360
EG21910M	FY2000 DNA Marker	5×250 µl	360
EG21911M	FY5000 DNA Marker	5×250 µl	360
EG21912M	FY15000 DNA Marker	5×250 µl	360
EG21915S	6×DNA Loading Buffer with SDS	5×1 ml	80

核酸提取纯化

货号	英文名称	规格	价格
EG23701S	DNA Purification Kit	100 rxns	360
EG23702S	Plasmid Miniprep Kit	100 rxns	340
EG24701S	EndoFree Plasmid Maxi Kit	10 rxns	998

荧光染料

荧光定量 PCR 校正染料

货号	英文名称	规格	价格
CP18103S	ROX Reference Dye (25 µM)	1 ml	300

无毒核酸染料

货号	英文名称	规格	价格
CP18105S	Safe Green DNA Stain	500 µl	550
CP18106S	Safe Red DNA Stain	500 µl	550
CP18107S	Safe Red DNA Stain 2.0	500 µl	550

核酸定量染料

货号	英文名称	规格	价格
CP21101S	PicoGreen	1 ml	2500
CP23101S	EvoGreen Dye (20× in water)	1 ml	400

蛋白研究系列

蛋白酶

货号	英文名称	规格	价格
EG15312S	Recombinant Proteinase K	1 g	2000
EG23303S	PNGase F (with His-tag)	15000 U	1680
EG23303M	PNGase F (with His-tag)	75000 U	6500
EG23304S	PNGase F (with His-tag, Glycerol Free)	15000 U	1680
EG23304M	PNGase F (with His-tag, Glycerol Free)	75000 U	6500

蛋白电泳

货号	英文名称	规格	价格
EG21323S	Protein Loading Buffer (SDS, 4×)	5×1 ml	60
CP23301S	30% Acr-Bis (29:1)	500 ml	280
EG23301S	Color Prestained Protein Marker (10~180 kDa)	250 µl	450
EG23301M	Color Prestained Protein Marker (10~180 kDa)	5×250 µl	2000
EG23302S	Color Prestained Protein Marker (8~250 kDa)	250 µl	520
EG23302M	Color Prestained Protein Marker (8~250 kDa)	5×250 µl	2250

ELISA 试剂盒

货号	英文名称	规格	价格
EG23601S	Benzonase ELISA Kit	96 T	2200
EG24601S	Bsal ELISA Kit	96 T	2200
EG24604S	BsmBI ELISA Kit	96 T	2200
EG24603S	XbaI ELISA Kit	96 T	2200
EG24602S	XhoI ELISA Kit	96 T	2200



百时美
BestEnzymes



愚公生物微信公众号



愚公生物科研小助手



愚公生物微信视频号

江苏愚公生物科技有限公司 / 江苏百时美生物科技有限公司
Yugong Biotech Co., Ltd. / BestEnzymes Biotech Co., Ltd

Add: 中国 (江苏) 自贸区连云港片区跃湖路 28 号国际医药创新产业园区 E 栋厂房第 2 层
Tel: 0518-8558 6628 · support@best-enzymes.com · www.best-enzymes.com

